

Reinickendorf

# Graf-Haeseler-Straße 28 in 13403 Berlin

## WE 8

### Eckdaten

Objektyp	Lage im Haus	Wohnfläche	Zimmeranzahl	Status
Wohnung	2. Obergeschoss	ca. 81 m <sup>2</sup>	3,5	vermietet
Baujahr	Heizungsart	Balkon	Aufzug	
1911	Gasetagenheizung	ja	nein	

### Kaufpreis

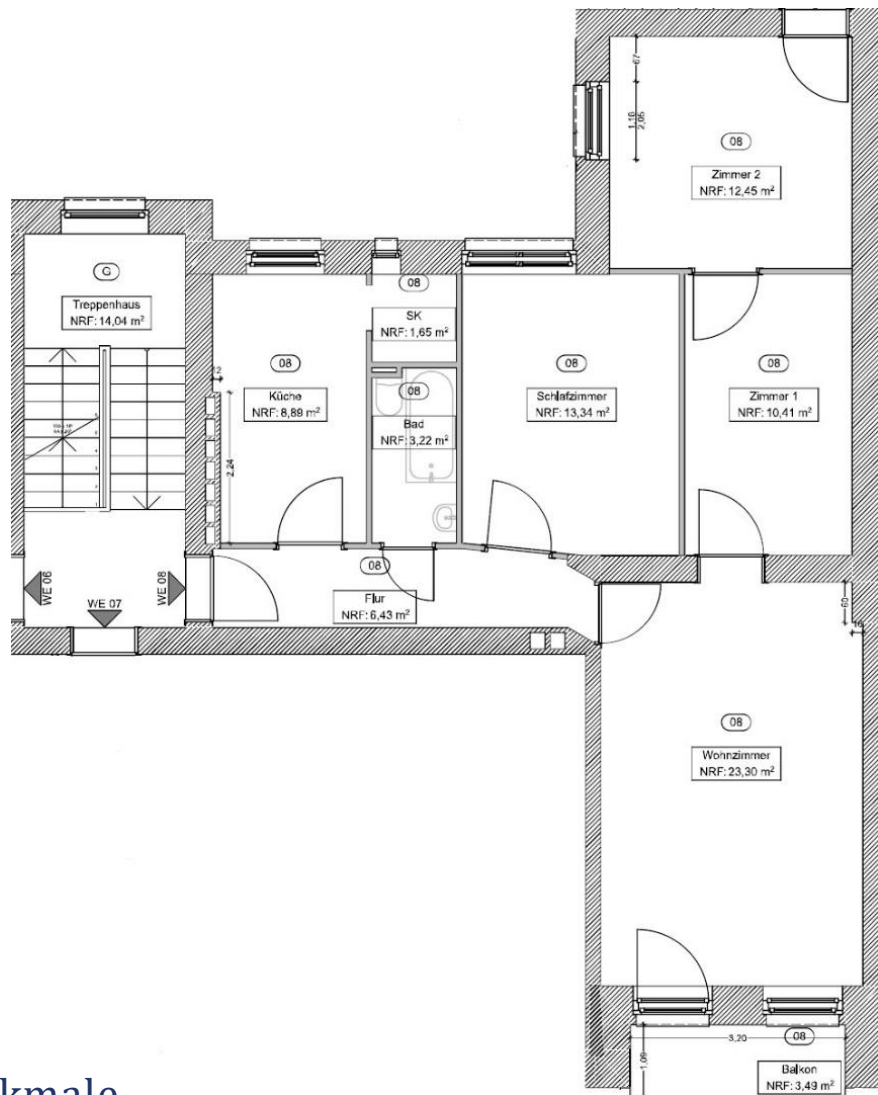
235.000,00 €



## Objektbeschreibung

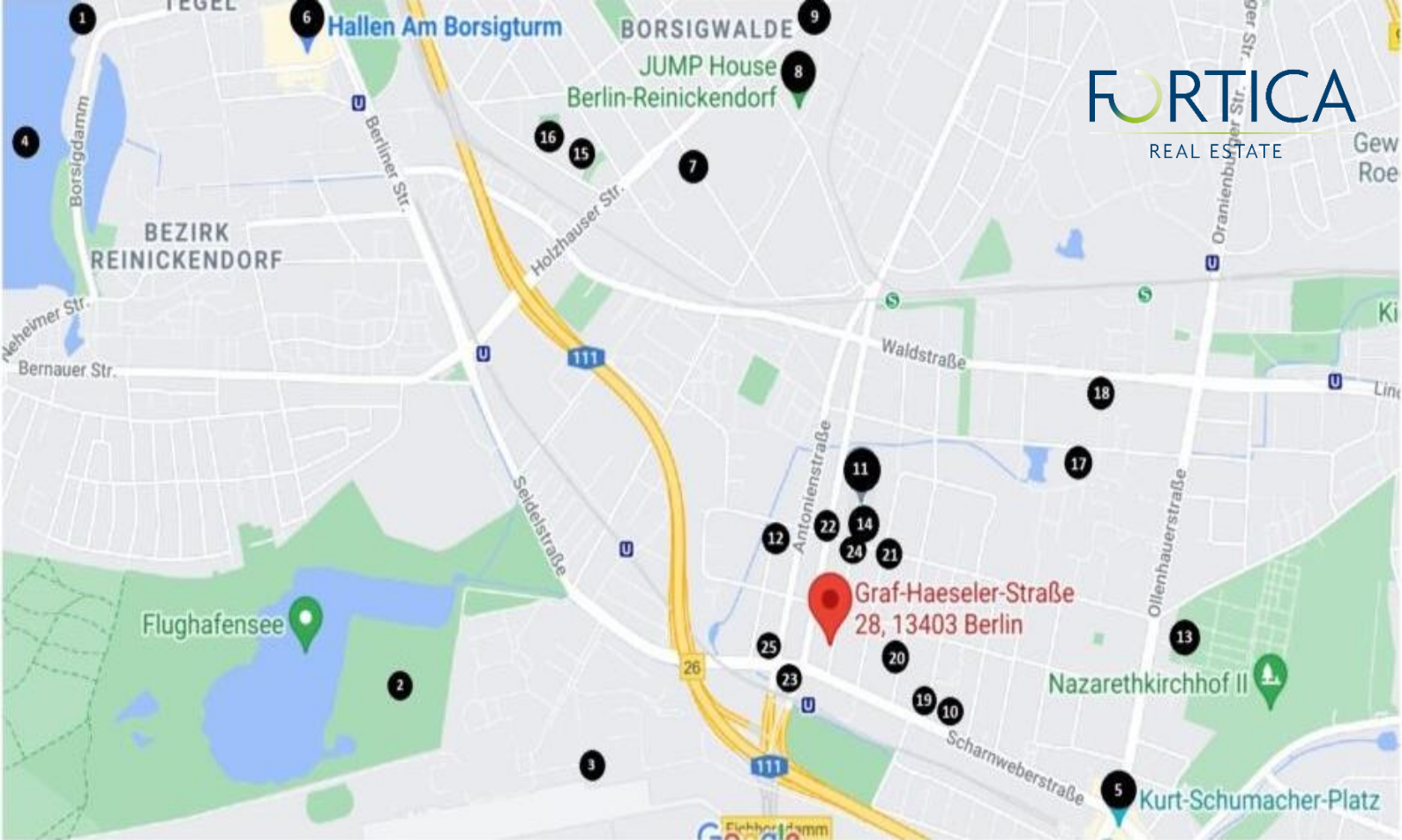
Das im Jahre 1911 errichtete Mehrfamilienhaus wurde auf einem ca. 708 m<sup>2</sup> großem Grundstück erbaut und verfügt über 18 Wohnungen mit einer Fläche von ca. 30 m<sup>2</sup> – 90 m<sup>2</sup> und 1 – 4 Zimmern, die sich auf 4 Etagen verteilen, sowie ein unausgebautes Dachgeschoss, welches zum Ausbau separat veräußert wird.

Die lichtdurchfluteten Wohnungen mit ihren charakteristisch hohen Decken und klassischen Holzböden bieten viel Platz und werden unterschiedlichen Wohnräumen gerecht. Die Wohnungen verfügen teilweise über Balkone.



## Ausstattungsmerkmale

- 3,5 Zimmer ca. 81 m<sup>2</sup>
- gefliestes Bad mit Badewanne
- Balkon Ost-Ausrichtung
- Gasetagenheizung
- Aluminium Doppelkastenfenster
- Abstellkammer
- Gegensprechanlage
- Wohngeld: 250,50 € / Monat
- Nettokaltmiete: 747,00 € / Monat
- Betriebskostenvorauszahlung: 105,00 € / Monat
- Zustand: gepflegt
- Mietverhältnis besteht seit 1977
- Eine Eigenbedarfskündigung ist noch für ca. 6 Jahre ausgeschlossen.



Park/Freizeit: 1. Greenwichpromenade, 2. Jungfernheide, 3. Ehemaliges Flughafengelände Tegel, 4. Tegeler See Shopping/Kultur: 5. Kurt-Schumacher- Platz, 6. Hallen Am Borsigturm, 7.Umspannwerk Reinickendorf, 8. Jump House Schule/Kitas/Ärzte 9. Vivantes Klinikum, 10. Kita Simba, 11. Katholische Kindertagesstätte, 12. AWO Kita, 13. Kita Nemo, 14. Max-Beckmann Oderschule, 15. Benjamin Franklin Oberschule, 16. Reineke-Fuchs Grundschule, 17. Herman-Schulz Grundschule, 18. BBG-Berliner Bildungscampus Restaurant/Bar: 19. Einflug, 20. Chill Out Bar, 21. Old Sloth, 22. Sultan Restaurant, 23.Burger City, 24. Hubertha Restaurant, 25. ASADO Restaurant

## Lagebeschreibung

Der Bezirk Reinickendorf befindet sich im grünen Nordwesten Berlins und grenzt an die Nachbarbezirke Spandau im Südwesten, Charlottenburg-Wilmersdorf im Süden, Mitte im Südosten und Pankow im Osten. Der gesamte Norden hingegen grenzt an den brandenburgischen Landkreis Oberhavel. An seinen Randgebieten ist der Bezirk von Wäldern und Gewässern durchzogen, was ihn zum grünen Paradies der Hauptstadt macht.

Die ersten Aufzeichnungen von Reinickendorf gehen bis ins Jahr 1345 zurück. Damals war Reinickendorf noch ein Dorf und bestand aus 13 kleinen Höfen. Bis heute hat Reinickendorf eine Einwohnerzahl von über 266.000 erreicht und wächst stetig weiter. Der öffentliche Nahverkehr ist in Reinickendorf gut ausgeprägt. Zahlreiche Bus-, S- und U- Bahnlagen wie die S1, S25, U8 und die U9 durchqueren den Bezirk. Vom Bahnhof Scharnweberstraße erreicht man mit der U-Bahnlinie U6 innerhalb von nur 15 Minuten die Friedrichsstraße. Die Stadtautobahn A111 und die Bundesstraße 96 sorgen für eine gute Anbindung an den Berliner Ring, was wiederum eine gute Anbindung an die Innenstadt bietet. Aber auch zahlreiche Geschäfte des täglichen Bedarfs sowie Restaurants, Bars, Ärzten, Kitas und Schule sucht man in Reinickendorf nicht vergeblich. Der nahegelegene Kurt- Schuhmacher-Platz sowie die Hallen Am Borsigturm bietet alles was man zum Leben benötigt.

Durch die kürzliche Schließung des Flughafen Tegel, steht Reinickendorf noch ein Großer Wandel bevor. Auf dem Areal des ehemaligen Flughafengeländes soll in den nächsten Jahren ein Forschungs- und Industriepark für urbane Technologien: „Berlin TXL – The Urban Tech Republic“ entstehen.



Notizen

Ihr Ansprechpartner



Sandra Richter  
Telefon: +49 30 403 684 290  
E-Mail: s.richter@fortica.de

Fortica Real Estate  
Naumannstraße 79  
Haus 38  
10829 Berlin



Mit Inanspruchnahme unserer Leistungen kommt zwischen uns, Fortica Real Estate GmbH, Naumannstraße 79-Haus 38, 10829 Berlin, und Ihnen ein Maklervertrag zustande. Sie beauftragen uns mit dem Nachweis der Gelegenheit zum Abschluss eines Kaufvertrags über das im Exposé beschriebene oder ein anderes Ihren Anforderungen entsprechendes Grundstück (im Folgenden „Objekt“) bzw. mit der Vermittlung des Abschlusses eines Kaufvertrags über das Objekt. Im Übrigen gelten unsere Allgemeinen Geschäftsbedingungen.